

出向や副業の活用を 専門家がアシスト

◎令和3年4月1日 開設

滋賀県雇用シェアサポートセンター

利用
無料

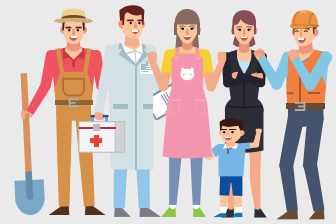
新型コロナウイルス感染症の影響により、業務量が減少して従業員の雇用維持が困難になっている事業者と、従来から人手不足が続いている事業者の二極化が進んでいます。

当センターでは、このような危機を「多様な働き方」を推進する機会と捉え、分野を横断した在籍型出向および副業を総合的に支援します。

送出企業(雇用維持困難)



受入企業(人手不足)



在籍型出向・副業

サポート内容

社会保険労務士による相談対応

業務切り出しコンサルティング

キャリアコンサルタントによる相談対応

副業者向け合同企業説明会

就業規則改正の支援

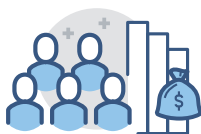
雇用シェアに係る助成金に関する情報提供

社員向けキャリア開発セミナー開催

サポートメニューの詳細は裏面をご覧ください

センター活用のメリット

送出企業



- ★雇用維持
- ★多様な働き方の推進

受入企業



- ★人材確保
- ★業務切り出しコンサルティングによる業務改善

連携



- ★公益財団法人産業雇用安定センターと連携した支援体制

対 象

- ◎県内事業者
- ◎副業希望者



利用方法

- ◎センターへの来所相談、電話相談、オンライン相談(web etc)
- ◎センターから事業所への訪問相談(県内全域)



送出企業(雇用維持困難)

雇用シェアって何?

雇用シェアを活用したい

就業規則を整備したい

従業員の理解を深めて
安心して送り出したい

モチベーションの低下を懸念

出向マッチングをしてほしい

●送り出し人材のカムバック時の
フォロー体制づくり

サポートメニュー

ミニ講座の動画配信中

社会保険労務士・キャリアコンサルタント
による相談対応

助成金のご案内

就業規則改正サポート

制度理解セミナー

業務切り出しコンサル

キャリア開発セミナー

産業雇用安定センターへの取次

受入企業(人手不足)

雇用シェアって何?

雇用シェアを活用したい

受入体制を整えたい

従業員の理解を深めたい

生産性を高めたい
業務が見える化したい

新たな職場づくりの下ごしらえ

出向マッチングをしてほしい

副業希望者

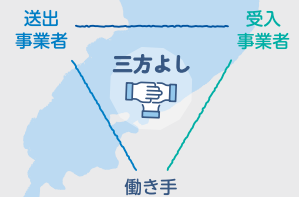
副業マッチングをしてほしい

自分のキャリアに悩み

新しい出会い

合同企業説明会

キャリアコンサルティング



オンライン相談・訪問相談も実施します。お気軽にお問い合わせください。

お問合せ先

滋賀県雇用シェアサポートセンター

〒520-0051 大津市梅林一丁目3番25号 大津駅前第一森田ビル6階

TEL:077-510-1005 (平日 10時~17時) info@shiga-ksc.com

滋賀県雇用シェア



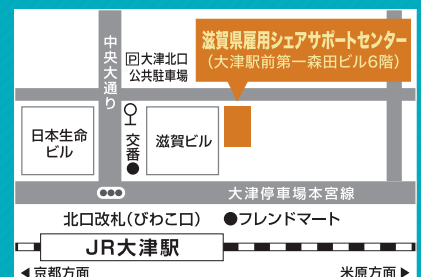
https://shiga-ksc.com/

YouTube

ミニ講座配信中!



https://www.youtube.com/channel/UCti198ARCds9_cr8Ho8dz4A



●JR東海道本線「大津駅」北口改札(びわこ口) 徒歩約2分